



4th Nature & Sports
Euro'Meet 2017

La Seu d'Urgell

Mass mega sports events

Enric Truñó
Barcelona Pirineus, a great Olympic challenge.

27 Septiembre 2017

△2022
BARCELONA PIRINEU

Barcelona
Pirineus
Junts cap al
2026

Barcelona Pirineu 2022

Una candidatura viable, proporcionada,
beneficiosa i competitiva



L'actual model dels Jocs d'Hivern

El Comitè Olímpic Internacional ha apostat per les candidatures que segueixen aquestes característiques:

- **Una gran ciutat i la seva àrea metropolitana**, com a seu dels **esports de gel**, de la Vila Olímpica principal i dels equipaments complementaris.
- **Amb una cadena muntanyosa propera**, com a seu de les **proves de neu**, amb cabuda per a diverses instal·lacions i una Vila Olímpica de muntanya.

El criteri bàsic i fonamental és presentar UNA CANDIDATURA COMPACTA.

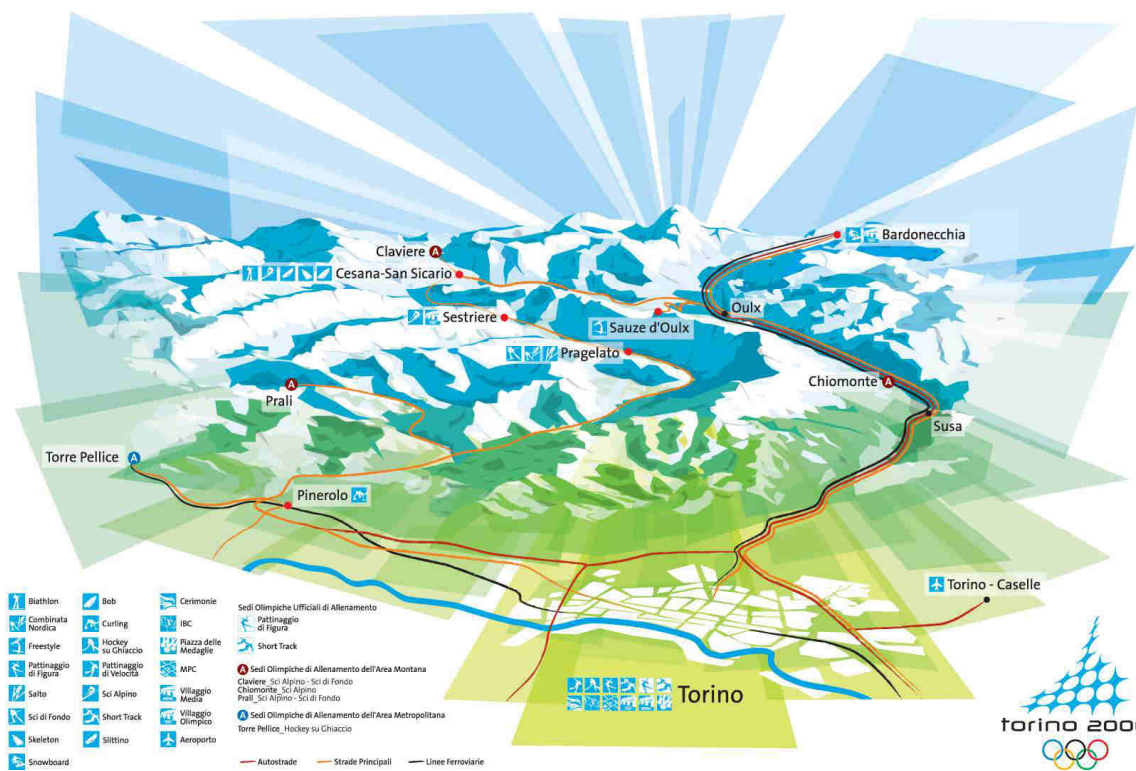
Exemples: Salt Lake City 2002, Torino 2006 i Vancouver 2010

La candidatura BARCELONA PIRINEU 2022 ha de respondre plenament a aquest criteri

Torino 2006

△2022
BARCELONA PIRINEU

Il Sistema Olimpico di Torino 2006




2010 Vancouver

Vancouver 2010: Interactive Olympic venue map

Whistler venues

-  Alpine Skiing
-  Biathlon
-  Cross-Country Skiing
-  Nordic Combined
-  Ski Jumping
-  Bobsled
-  Luge
-  Skeleton

Vancouver venues

-  Ice Hockey
-  Figure Skating
-  Short Track Speed Skating
-  Curling
-  Speed Skating
-  Snowboard
-  Freestyle Skiing



WHISTLER VENUES

[Share This](#)

OLYMPIC CALENDAR
Click on the day to view the day's event

							FRI 12 OCT	SAT 13 OCT	SUN 14 OCT
MON 15 OCT	TUE 16 OCT	WED 17 OCT	THUR 18 OCT	FRI 19 OCT	SAT 20 OCT	SUN 21 OCT			
MON 22 OCT	TUE 23 OCT	WED 24 OCT	THUR 25 OCT	FRI 26 OCT	SAT 27 OCT	SUN 28 OCT			

Què representen els Jocs d'Hivern?

- Mouen una mitjana de 2.600 atletes i 2.700 oficials de 80 països
- Necessiten 18.000 voluntaris
- Acullen unes 5.000 persones de la família olímpica
- Més de 10.000 periodistes acreditats
- Reben més d'un milió d'espectadors
- Tenen un pressupost de realització de 1.884 milions de dòlars (Vancouver 2010)

Què es necessita?

- Una dotzena de seus de competició
- Entre dues i quatre seus d'entrenament
- Dues Viles Olímpiques: a la ciutat i a la muntanya
- Sistema hotelier capaç d'acollir al voltant de 24.000 persones
- Equipaments complementaris per acollir centres de premsa i televisió, centre principal d'operacions, i altres serveis relacionats amb l'organització i la gestió dels Jocs
- Un gran aeroport internacional

Uns Jocs d'Hivern en un país mediterrani?

Els Jocs estan pensats per països nòrdics i alpins.

Hem de plantejar un projecte que respongui als requeriments de:

- les 7 federacions internacionals d'esports d'hivern
- el Comitè Olímpic Internacional

i que sigui coherent amb:

- El Pla Territorial de l'Alt Pirineu i Aran
- El Pla Estratègic Metropolità 2020
- El Pla d'Infraestructures del Transport de Catalunya 2006-2026
- El Pla Director d'Estacions de Muntanya de Catalunya
- L'Estratègia pel Desenvolupament Sostenible de Catalunya

El repte és encaixar els requeriments a la nostra realitat, estructurant una Candidatura competitiva.

Els criteris de la Candidatura

1. **Incorporar els esports d'hivern a la cultura esportiva del país.** El Pla estratègic dels esports d'hivern.
2. **Un projecte de país** liderat per Barcelona: els Jocs s'atorguen a una ciutat.
3. **Projectar de nou la ciutat de Barcelona al món**
4. **Impulsar el Pirineu.** El Pacte Global per al Pirineu.
5. **La dimensió espanyola**
6. **Dimensionar el projecte a la realitat econòmica del país,** Optimització dels recursos disponibles
7. **Planificar i gestionar transversalment la sostenibilitat**
8. **Avançar en capacitat tecnològica**
9. **Impulsar el desenvolupament econòmic a llarg termini: una inversió rendible**
10. **Reivindicar l'excel·lència del "model Barcelona" d'organització de grans esdeveniments**

La Candidatura: els cinc criteris bàsics

- El Pirineu com una realitat de primer ordre en pla d'igualtat amb Barcelona
- La promoció de l'esport
- La sostenibilitat, social, econòmica i ambiental
- El desenvolupament econòmic del territori
- La participació de les institucions, el teixit empresarial i la ciutadania

El model Barcelona - Pirineu

- El Pirineu és l'espai a on es juga la viabilitat del projecte.
- Barcelona i el Pirineu aliats per un objectiu comú: dos territoris diferents que treballen plegats i es complementen.
- El camí és important: hem de buscar les complicitats en el propi trajecte de la Candidatura.
- Tenim una perspectiva única de cercar la cohesió entre les diferents valls, entre els països a banda i banda del Pirineu i entre la capital catalana i el Pirineu.
- El rol de les imatges de Barcelona i el Pirineu:
 - Barcelona una marca forta però no associada a muntanya i esports d'hivern.
 - El Pirineu, una marca poc coneguda internacionalment, però que pot sorprendre per la seva qualitat i esdevenir un referent de muntanya i esports d'hivern

El model Barcelona-Pirineu

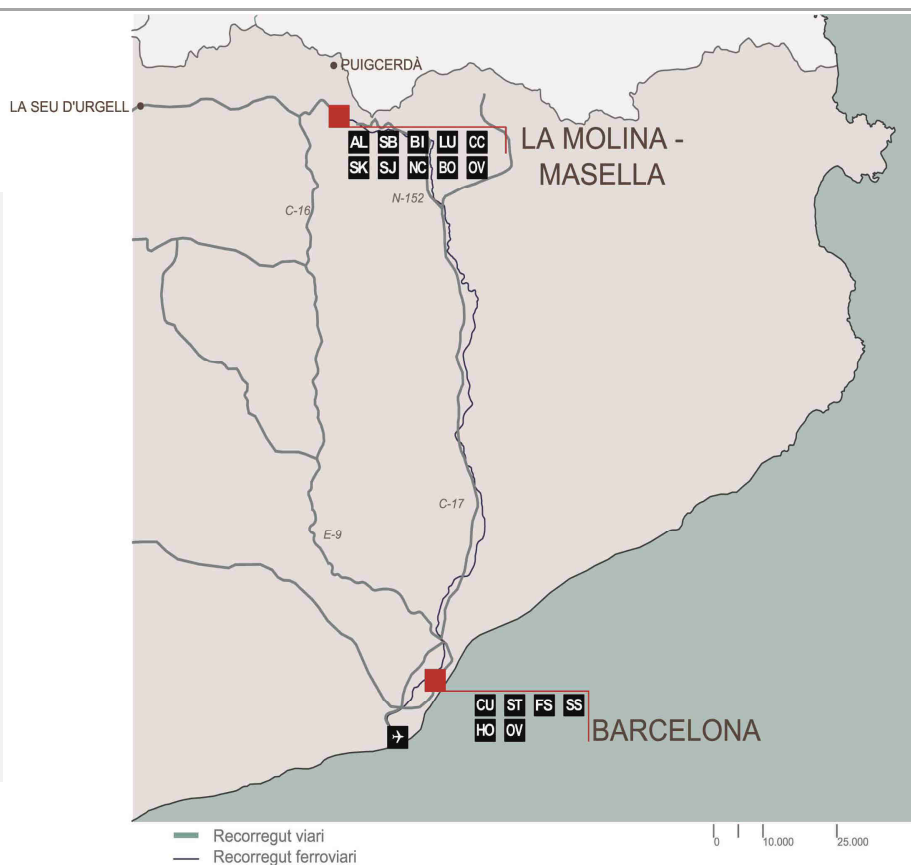
La Candidatura al Pirineu

- **Compactació:**
 - A Barcelona i l'Àrea Metropolitana
 - A la muntanya entre les diferents seus
 - Entre la ciutat i la muntanya
- **Sostenibilitat:** amb les estacions existents, segons el pla d'instal·lacions esportives dels esports de hivern de la Generalitat
- Les seus es projectaran a partir **de l'estació més propera a Barcelona** que compleixi els requisits necessaris per realitzar les competicions d'esquí alpí, en particular el descens masculí.
- Ubicar **a l'entorn de l'estació escollida** les instal·lacions de les altres disciplines de neu.

Una proposta viable. El projecte tècnic

Model bipolar Ciutat i muntanya

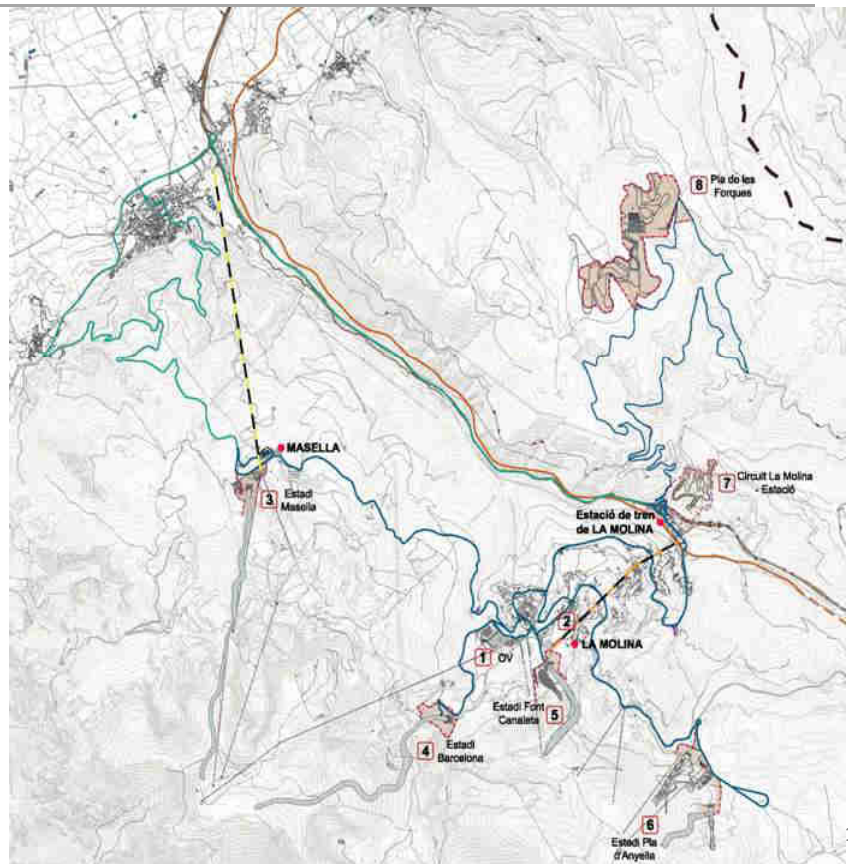
Les últimes edicions dels Jocs defineixen un model bipolar, liderat per una gran ciutat que acull les cerimònies i el programa de gel i un domini esquiable a la serralada més propera per al programa de neu.



Àrea Olímpica del Pirineu

- Connexions internes Àrea Olímpica
- Connexions àrea Olímpica - Alp
- Tren
- Telecadira Masella - Alp
- Telecadira La Molina - Estació de tren La Molina

1. Vila Olímpica
2. MPC/IBC
3. Estadi Masella
4. Estadi Barcelona
5. Estadi Font Canaleta
6. Estadi Pla d'Anyella
7. Circuit de llicament La Molina - Estació
8. Estadi Pla de les Forques



U1

△2022
BARCELONA PIRINEU



Diapositiva 16

U1 Copa del món d'esquí alpi 2008
USER; 27/7/2011



Diapositiva 17

U2

Copa del món d'esquí alpi 2008

USER; 27/7/2011

U3



Diapositiva 18

U3

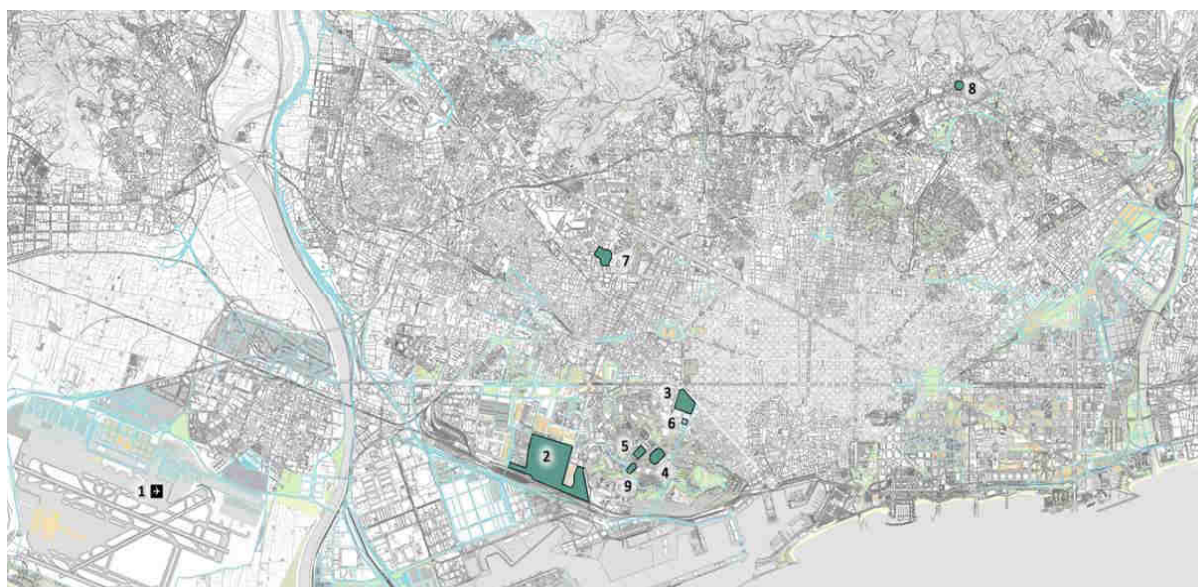
Copa del Món Snowboard 2010

USER; 27/7/2011

Àrea olímpica del Pirineu: una proposta compacta, sostenible i competitiva

- **Excel·lència:** Assolir les millors condicions per als esportistes com a referència de qualsevol decisió.
- **Aprofitament:** Totes les seus de competició olímpica es localitzen en àrees esquiables ja existents, excepte en els casos en que no hi ha cap altra possibilitat (estadis de biatló i fons i circuit de lliscament).
- **Compactació:** Reduir al màxim el nombre de seus de competició i la distància entre elles.
- **Austeritat:** Reduir al màxim els costos derivats de la implantació i justificar qualsevol inversió en funció de l'ús permanent posterior esperat.
- **Condicions ambientals:** Cap de les noves instal·lacions s'ubicarà en espais protegits i s'aplicaran mesures de restitució paisatgístiques quan sigui necessari. Es consideraran els riscos i l'impacte ambiental associats, es minimitzarà l'ocupació de sòl i el consum d'altres recursos i s'assegurarà la contribució d'energies renovables.
- **Garanties d'ús:** Totes les intervencions que es realitzin sobre el territori han d'anar acompanyades d'un pla i programa d'utilització que en garanteixi la viabilitat i utilitat.
- **Accessibilitat:** Les seus de competició han de ser fàcilment accessibles des del viari general com a primera condició de la seguretat.

Àrea olímpica de Barcelona



- 1 Aeroport d'El Prat
- 2 Vila Olímpica Marina del Prat Vermell
- 3 Centre Principal de Premsa Palaus Firals 1-2-3
- 4 Estadi Olímpic (cerimònia inauguració i cloenda)
- 5 Palau Sant Jordi (patinatge pista curta, patinatge artístic)
- 6 Palau Municipal (cúrling)
- 7 Nou Palau Blaugrana (hoquei masculí)
- 8 Velòdrom Municipal d'Horta (hoquei femení)
- 9 Anell de velocitat (a definir)

Jocs Paralímpics Barcelona Pirineu 2022: Criteris inicials

1. Concepte propi
2. Utilització de les mateixes instal·lacions de competició i de les mateixes viles olímpiques
3. Organitzats pel mateix Comitè Organitzador
4. Una perspectiva transversal
5. Accessibilitat per a tothom
6. L'esport un factor clau pel projecte paralímpic
7. Participació
8. Canvi de l'organització federativa de l'esport per a persones amb discapacitat
9. Dimensió social

Viles Olímpiques

A Barcelona: la Marina del Prat Vermell

Un nou barri autosuficient energèticament, paradigma de sostenibilitat

- 2.150 esportistes i acompanyants
- 1.130 habitacions
- 8 hectàrees de sòl
- 452 habitatges
- 38.500 m² de sostre residencial
- 22.500 m² per serveis complementaris

– **Model de ciutat compacta i equilibrada; teixits urbans mixtos per garantir una alta qualitat urbana en el futur.**

Integrada amb els barris adjacents, ben connectada amb la resta de la ciutat, millorarà la capacitat residencial de la zona.

Al Pirineu: la Molina, sector El Golf

Un nou model de desenvolupament residencial a l'alta muntanya

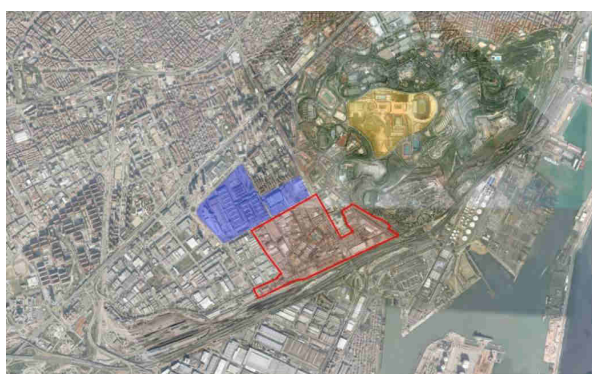
- 3.575 esportistes i acompanyants
- 1.860 habitacions
- 12 hectàrees de sòl
- 744 habitatges equivalents
- 46.500 m² de sostre residencial
- 30.082m² per serveis complementaris

– **A prop dels principals remuntadors del domini esquiable i al centre de tots els escenaris de competició.**

Qualitat arquitectònica i urbana, qualitat mediambiental, qualitat paisatgística, qualitat de la gestió i ús permanent.

Una proposta viable. Viles Olímpiques

Barcelona



La Molina



50% places permanents i 50% de temporals

Allotjament: un factor clau per la viabilitat del projecte

Barcelona

Qualitat i concentració geogràfica

- Es requereixen: **17.837** habitacions
- Es disposa de:
 - 63.357 habitacions *
- Ja avui, l'oferta d'allotjament de qualitat a Barcelona està molt per sobre dels requisits del CIO.

El Pirineu

Fer d'un repte, una oportunitat

- Es requereixen: **5.671** habitacions
- Es disposa de:
 - habitacions 4.611
- Propostes a estudi
 - Incentivar un pla d'hotels i residències col·lectives
 - Us temporals de xalets i apartaments
 - Construir dues viles de mitjans
 - Allotjaments temporals
 - Andorra

La gran disponibilitat d'allotjament satisfà a bastament en nombre i categoria els requeriments del CIO i permet introduir **criteris estrictes de sostenibilitat i**

accessibilitat

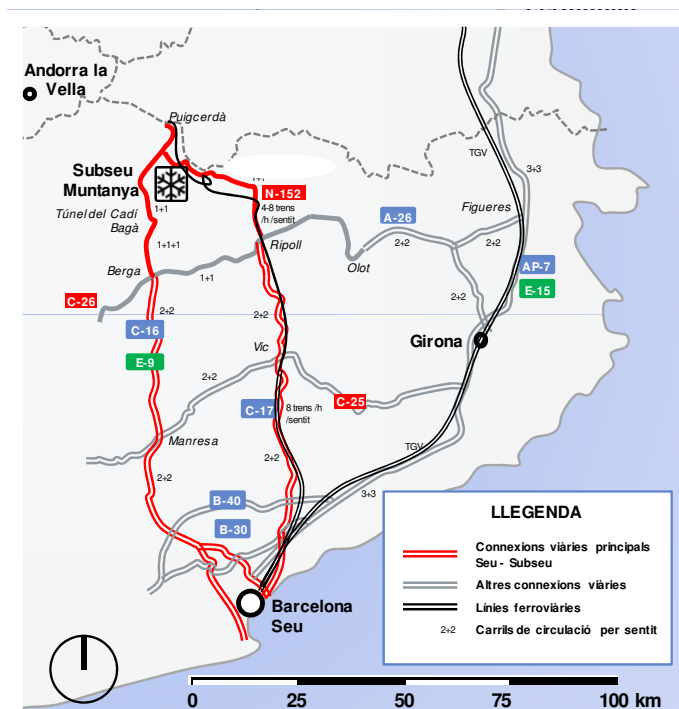
* Oferta el 2014 d'hotels de 2 a 5 estrelles a Barcelona i àrea de proximitat (entre 10 i 50 km)

Caldrà promoure un pla general d'allotjament que encaixi amb les dinàmiques de desenvolupament del territori: **Qualsevol intervenció permanent ha d'esdevenir un llegat valuós per al Pirineu.**

Mobilitat

El projecte ha de respondre a 4 reptes:

1. Garantir l'accessibilitat externa als Jocs
2. Garantir la mobilitat entre Barcelona i l'Àrea olímpica del Pirineu
3. Garantir la mobilitat interna a l'Àrea olímpica del Pirineu
4. Garantir la mobilitat interna a l'Àrea olímpica de Barcelona



El desenvolupament econòmic

- Una magnífica plataforma de **promoció per Barcelona i Catalunya** per reforçar la nostra presència al món.
- Un esdeveniment a una **escala econòmica i financera assumible** que ens permet aconseguir un rendiment molt alt.
 - Un projecte dinamitzador, amb **efecte multiplicador per l'economia catalana**
 - Impulsors d'una economia basada en la innovació**, el coneixement i les potencialitats del territori
 - Creadors d'inversió i de llocs de treball:**
 - Els Jocs de Torí van generar un impacte sobre el valor afegit brut de l'economia italiana de 17.400 milions (de 2002) i una nova ocupació de 57.000 llocs de treball equivalents.
 - Els Jocs de Vancouver van generar un impacte sobre el valor afegit brut de l'economia canadenca de 6.587 milions i una nova ocupació de 21.160 llocs de treball equivalents.

Construint el llegat de la Candidatura: el Pirineu

Els Jocs han de ser una **oportunitat per construir** el Pirineu del futur.

Eixos estratègics de treball:

- Millora del sistema esportiu de neu i gel
- Polítiques de mobilitat: infraestructures bàsiques i finals.
Millora dels sistemes de mobilitat interns de les estacions en relació a les xarxes viàries, a través de sistemes de mobilitat específics
- Marca Pirineu: posar el Pirineu al món
- Polítiques d'educació específiques pel territori
- Millora tècnica i tecnològica del territori.
- Innovació i impuls econòmic

El propi procés de Candidatura ha de comportar uns beneficis transversals a tot el Pirineu, sigui quina sigui la localització de les seus.

El Pacte Global per al Pirineu

- La candidatura Barcelona-Pirineu no vol centrar la seva atenció únicament a garantir la qualitat i la funcionalitat de les dues subseus: la ciutat de Barcelona i el domini esquiable de La Molina i Masella.
- **Aspira a provocar un canvi en el conjunt del territori pirinenc i amb un abast temporal molt més ampli que el de les dates estrictes dels jocs olímpics d'hivern de 2022.**
- Aquest és el **llegat** de la candidatura i aconseguir-ho és l'objecte del **Pacte Global per al Pirineu**.

El Pacte global és una peça essencial del projecte Barcelona-Pirineu però vol ser, a més, una part substancial de la política de muntanya durant els propers anys, per tant, té sentit per si mateix.

El Pacte Global per al Pirineu

Objectiu:

Aprofitar l'impuls olímpic (les oportunitats econòmiques i de desenvolupament que aquest esdeveniment pugui generar) en el conjunt del territori pirinenc (no només a l'entorn de l'estació on tindran lloc els Jocs) i més enllà dels dies que pugui durar la competició (el que seria el veritable llegat de la candidatura).

- Instrument per al desenvolupament de tot el territori i compensador de l'acció puntual sobre l'àrea olímpica per distribuir els beneficis del projecte a totes les valls.
- És un procés de prioritització concertada, en l'escenari temporal de 2022, dels programes o projectes estratègics per al desenvolupament de les comarques de muntanya.
- Els Jocs com excusa i motor per redissenyar la política de muntanya per al s. XXI i per al conjunt dels Pirineus.

El Pacte Global per al Pirineu

Proposta de programes

1. Territori obert. Estratègies per atraure i acollir població i activitat
2. Km 0. La simbiosi entre el sector agrari i els serveis per a la gestió del territori
3. La natura com a actiu econòmic sostenible i creixent
4. Estacions de muntanya: turisme tot l'any
5. Una promoció singular: un nou relat per al Pirineu
6. SMART Pirineu. El concepte de territori intel·ligent per al segle XXI
7. Més de 200 calderes: l'aposta per la biomassa
8. El Pirineu a poc a poc. El senderisme motor d'una economia difusa
9. Relligant el territori: xarxa viària local, xarxa rural de camins
10. Pavelló a cel obert: més de 50 esports de muntanya
11. L'art romànic: el Pirineu i Barcelona treballen junts

La sostenibilitat com a concepte transversal a tota l'organització

- Ambiental
 - Agenda 21
 - Estratègia per al Desenvolupament Sostenible de Catalunya
 - El Model de Vancouver
- Econòmica
 - Austeritat
 - Optimització dels recursos disponibles
 - Llegat post olímpic
- Social
 - Paralímpics
 - Inclusió

Hem de crear una estratègia i un compromís per un desenvolupament sostenible dels Jocs, dimensionant el projecte a les capacitats econòmiques de la ciutat i del país, amb un criteri d'austeritat i coherent amb els principis de sostenibilitat vigents.

Sostenibilitat i Medi Ambient

Objectius estratègics (eixos d'acció)

1. Visió transversal de la sostenibilitat en la cultura organitzativa de la Candidatura.
2. Vincular la pràctica de l'esport i la gestió esportiva amb la sostenibilitat.
3. Afavorir un desenvolupament sostenible dels territoris: Barcelona i Pirineu.
4. Minimitzar la petjada de carboni i conviure amb un context de canvi climàtic.
5. Promoure una mobilitat intel·ligent.
6. Gestió ambiental sostenible: estalvi, eficiència i aprofitament de recursos.
7. Apostar per l'economia verda: innovació i competitivitat per a un futur pròsper.
8. Afavorir la sostenibilitat social i cultural: l'educació com a motor de canvi.
9. Governança per a la sostenibilitat vinculada als Jocs.

Assumir objectius ambientals coherents amb les polítiques de país

La innivació i l'energia, claus per a la sostenibilitat del projecte

Barcelona

La qualitat de vida urbana com a repte: cap a la Smart city.

- Reaprofitament d'equipaments esportius, aposta per les fonts renovables, la mobilitat intel·ligent i la qualitat atmosfèrica en l'entorn urbà.
- Oportunitat per fer un salt a nivell ambiental, per millorar la qualitat de vida dels ciutadans.
- **Una vila olímpica com a nou barri autosuficient energèticament i exemple de bones pràctiques.**

Els Jocs són una aposta per millorar la qualitat de vida ciutadana a partir d'afavorir aspectes ambientals ja presents a nivell de mobilitat sostenible, urbanisme ecoeficient, i energies renovables.

El Pirineu

Un entorn ric i fràgil que aposta per la identitat i la innovació.

- Millorar autosuficiència energètica (fonts renovables)
- Llegat desenvolupament Pirineu (nous nínxols d'ocupació en l'economia verda)
- Propostes a estudi
 - Milliores en la gestió energètica (centrals biomassa, i reversibles, etc.)
 - Adequació gestió de l'aigua (basses, depuració, eficiència en innivació)
 - Nou urbanisme i edificació en entorn de muntanya (instal·lacions i vila olímpica)

Les instal·lacions de les competicions en l'entorn de muntanya i els seus requeriments (energètics, d'innivació) han de considerar el fràgil i ric entorn i ser plantejats en clau de la seva sostenibilitat futura.

Una proposta econòmicament proporcionada

- **Pressupostos equilibrats, prudents, austers i realistes.**

Candidatura

- Pressupost Fase COE: 1,9 M €
- Pressupost Fase CIO: 9,8 M €

Jocs

- Pressupost COJO: 1.122 M €
- Pressupost NO COJO: 901 M €

- Basats en experiències d'altres candidatures i Jocs ja realitzats adaptats a la nostra realitat.
- Finançament públic-privat per la candidatura=> **Fundació Barcelona Olímpica**
- Declarar la candidatura Barcelona-Pirineu 2022, esdeveniment d' excepcional interès públic, als efectes de la Llei 49/2002, de 23 de desembre, de règim fiscal de les entitats sense afany de lucre i dels incentius fiscals al mecenatge

Pressupost Comitè Organitzador

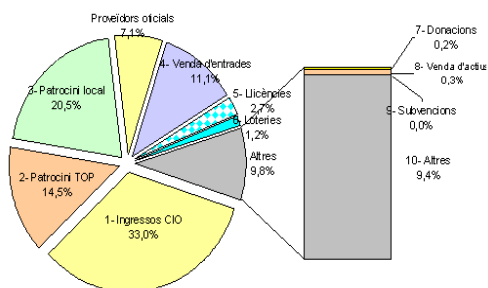
En la proposta d'elaboració del pressupost COJO s'imposa el rigor en el disseny i l'execució, seguint els principis que defineixen el model econòmic de Barcelona-Pirineu 2022:

• **Contingut**

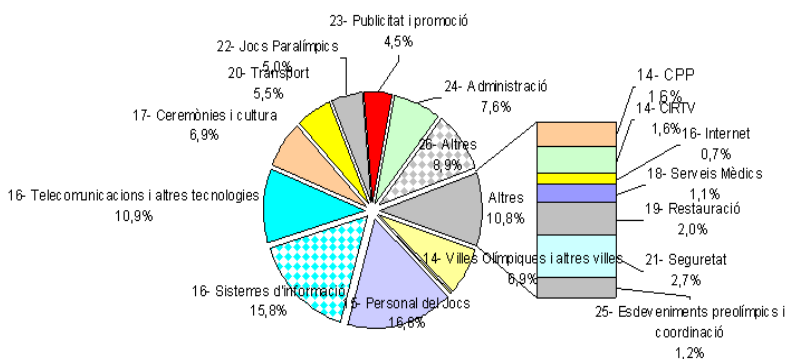
• **Equilibrat**

• **Autofinançat**

INGRESSOS



DESPESES



Una proposta beneficiosa. El llegat

Barcelona Pirineu 2022 està al servei d'un projecte de país, i no a la inversa

Barcelona pot donar molt al Pirineu i el Pirineu pot donar molt a Barcelona. Aquesta simbiosi és la idea de fons que impregna la candidatura. Perquè, sens dubte, **Barcelona serà més gràcies als Pirineus i els Pirineus seran més gràcies a Barcelona.**

El projecte Barcelona Pirineu ha produït ja guanys duradors:

- La presa de consciència de la unitat del Pirineu català, posant els objectius comuns per damunt dels particulars.
- I la definició d'un projecte atractiu, solvent i perdurable a llarg termini per a les comarques pirinenques fruit d'un diàleg entusiasta: **Pacte global pel Pirineu**

“ El propi camí ha de suposar un guany transversal per a tot el Pirineu “

El llegat

El llegat material es produirà en els àmbits de:

- L'esport
- L'economia
- Les instal·lacions esportives olímpiques
- Les infraestructures de mobilitat i transports
- Les infraestructures tecnològiques
- Les infraestructures d'allotjament
- La sostenibilitat

El llegat intangible del projecte Barcelona Pirineu es manifestarà en el terreny de la imatge, la marca i fins i tot la cohesió social o l'obertura de nous horitzons de consensos polítics

La conjunció de la marca Barcelona, ja posicionada internacionalment, amb la marca Pirineu, poc coneguda però que pot sorprendre per la seva qualitat, aportarà sens dubte sinèrgies d'enorme eficàcia econòmica i social

Per al Pirineu: nous recursos, qualitat de vida i connectivitat

En el territori de muntanya del Pirineu, el llegat dels Jocs tindrà un pes considerable en els següents àmbits:

- millora del nivell dels esports d'hivern
- millora de l'accessibilitat i la connectivitat
- impuls a un nou model econòmic sostenible
- projecció global de la marca Pirineu

Àmbits que significaran un nou impuls que, a més de satisfer els interessos de la ciutadania pirinenca, milloraran la posició estratègica del Pirineu i han de contribuir a assegurar que els territori pirinenc sigui la base d'una economia revitalitzada i consistent.

En definitiva, **fer del Pirineu un lloc per treballar i viure amb qualitat.**

The First Warm Winter Games

- **Els Jocs d'hivern no tenen per què ser freds:**

Barcelona Pirineu 2022 poden ser els primers jocs d'hivern càlids de la història: un punt de trobada entre l'ànima nòrdica i la mediterrània de Barcelona per oferir al món excel·lència organitzativa en un entorn acollidor.

“ Càlids pel clima, però també pel seu esperit”

El medi alpi necessari per celebrar els Jocs es troba al Pirineu

- **Obrir una nova dimensió al CIO:**

El CIO té l'oportunitat de portar l'olimpisme hivernal a una nova dimensió, ampliant considerablement l'espectre de localitzacions dels Jocs Olímpics i Paralímpics d'hivern.

Conclusions (1)

- **La candidatura és viable** : respon als requeriments tècnics del CIO i de les federacions internacionals. El model bipolar Barcelona-gel Pirineu-neu encaixa amb l'orientació del CIO, tant per la distància entre elles com per la compactació en cadascun d'ells.
- **Els Jocs tindran un bon funcionament:** la mobilitat interna i externa, l'allotjament, els aspectes tecnològics i els d'organització o bé estan ja resolts o bé ho estaran amb criteris d'excel·lència.
- **El projecte és realista i oportú en un context de crisi**
 - Podem pagar els Jocs.
 - L'organització de l'esdeveniment s'autofinança.
 - El projecte està pensat amb rigor i austeritat i dimensionat a la capacitat econòmica del país:
 - És una gran oportunitat per generar dinàmiques de desenvolupament econòmic a nou anys vista.
- **Els Jocs són una gran oportunitat per al Pirineu: el Pacte Global.**

Un projecte d'aquesta dimensió pot servir com a motor de desenvolupament per aquest territori. Es poden generar les dinàmiques adequades i necessàries per assolir l'objectiu que al Pirineu s'hi pugui viure i treballar amb qualitat.

Conclusions (2)

- **L'enfocament transversal de la sostenibilitat** ha de donar resposta als requeriments olímpics, als del país i a la pretensió d'organitzar uns Jocs d'hivern en un país mediterrani i en un context de canvi climàtic.
- **Podem ser competitius:** La presència de Barcelona dóna molta força i credibilitat al projecte. La ciutat dóna resposta amb escreix al requeriment d'instal·lacions de competició de gel i d'infraestructura d'acollida, així com la seva capacitat organitzativa.
- **És imprescindible elevar el nivell dels esports de neu i de gel .**
El baix nivell actual dels esports d'hivern a Catalunya i a Espanya no és un bon punt de sortida. El Pla Estratègic dels esports d'hivern ha de millorar la promoció i la tecnificació, les instal·lacions, la realització de competicions internacionals i el treball amb els esportistes d'alt nivell.
- **L'organització d'uns jocs és un projecte que obre moltes oportunitats, impulsa la innovació i genera iniciatives de tota mena.** Poden ser decisius per trencar les percepcions unànimement negatives actuals. El projecte ha d'estar al servei del model de país que es vol tirar endavant i no a la inversa

El Consell de candidatura



Comissió no Permanent del Consell Municipal
d'estudi de la candidatura Olímpica i Paralímpica
dels Jocs d'hivern de Barcelona-Pirineus



- Es considera adient ajornar la presentació d'una candidatura de la ciutat de Barcelona. Una nova candidatura, lògicament, hauria de d'ajustar-se a les noves directrius del COI, i assegurar la viabilitat del projecte en temps i forma.
- La ciutat de Barcelona, en exercici de la seva capitalitat, manté el seu compromís en el desenvolupament econòmic, ambiental, esportiu i cultural dels municipis del Pirineus a través d'accions de promoció i col·laboració amb el conjunt del territori.
- Suggerim que per a continuar valorant l'oportunitat d'un futur projecte d'aquestes característiques, seria necessari que la Generalitat lideri una nova comissió de treball on hi siguin presents l'Ajuntament de Barcelona, els Ajuntaments del Pirineus, les Diputacions, les Federacions esportives, les diferents institucions i agents que es considerin oportuns.

15 de març de 2017

Taula de treball per a la candidatura Barcelona-Pirineus

- «Diàleg i el treball conjunt» en l'anàlisi i la decisió sobre l'oportunitat de presentar la candidatura dels Jocs Olímpics d'Hivern de Barcelona-Pirineus
- La Taula impulsada per la Secretaria general de l'Esport de la Generalitat de Catalunya ha congregat representants de les institucions, del món local, del sector esportiu i empreses, en la qual s'ha decidit l'encàrrec de realitzar un estudi d'oportunitats a la Federació Catalana d'Esports d'Hivern i s'ha nomenat Maite Fandos coordinadora institucional
- “És essencial la disposició de tots a sumar esforços i avançar en la redacció dels treballs que s'escaiguin per poder decidir amb tota la informació necessària si fem el pas o no d'optar a l'organització d'uns Jocs d'Hivern”

12 de maig de 2017